

加工職人の語り

遠州工業といえば、長物ワークの丸物研磨加工だ。長尺の丸物研磨加工をローコストにかつ高精度に行うためには、様々なノウハウが必要になってくる。

例えば、通常は長尺の丸物研磨加工といえば、円筒研削盤による研磨加工が一般的な加工方法となるが、一般の円筒研削盤での加工の弱点は量産への対応能力だ。例えば加工ワークのロットが10本を超えてくると、一般の円筒研削盤よりもセンタレス研削盤を使用した方がコストパフォーマンスは上がる。

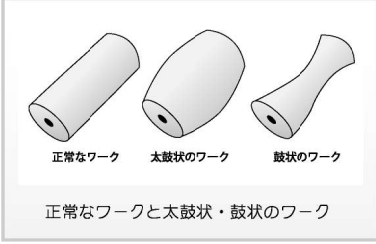
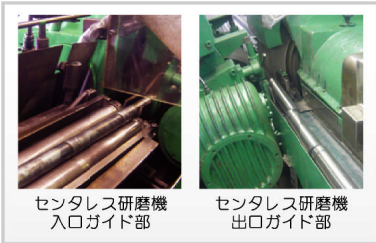
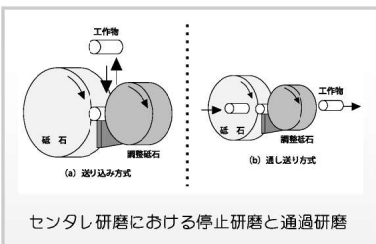
「センタレス研磨っていうのは、ワークが砥石を通過する『通過型』と、ワークが砥石を通過しない『停止型』の2通りあるんだよ。鈴木マイスターは語る。「段付ワークみたいに砥石を通過させられない場合は『停止型』を使うし、ストレート形状で砥石を通過させられる場合は『通過型』だね」なるほど。初歩的な質問かもしれませんが、センタレス研磨は通常の円筒研磨と何が違うのでしょうか・・・「それはね、ワークにセンタ穴がいらぬし、ワークの設備への着脱が不要になるから、作業性が上がるんですよ。なるほど、だから加工ワークのロットが10本以上あると、センタレス研磨がコスト的に有利になるわけだ。

「それだけじゃあないよ」鈴木マイスターは語る。「センタレス研磨の良いところは、コスト面だけではなくて、2つの砥石でワークを挟む構造になるから、長物ワークの加工の際に問題になる、縄跳び現象(ワークの回転による振れ)が無くなるんですよ。なるほど。確かに通常の円筒研磨で長物ワークの場合、ワークの振れを抑えるために砥石の反対側からワークを押し当てるといった対策が必要になってくる。センタレスだとこうしたことに、気を使う必要は無いわけだ。

では長物ワークの研磨なら、センタレスが有利なのですね? 「いえいえ、そんなに単純じゃあないですよ。例えばね・・・」。鈴木マイスターは語る。「センタレスを使いこなすためにはセンタレス研磨機1台1台の持つ癖を体得しなければ、精度の高い加工はできないんですよ。なるほど。「例えばね、通過型の場合でいけば、センタレス研磨機のワーク入口ガイドの角度と位置が重要なポイントになります。ガイドの調整は5/100度レベルでの調整が必要になります」。もし、調整がうまくできていないとどうなるのですか・・・? 「例えばワークが太鼓状になるとか、あるいは鼓状になるとか、そういう不具合が代表的なところですね。さらにひどくなると研磨焼けが発生します」。なるほど。やはり長物の丸物研磨には独自のノウハウが求められるようだ。

「このマシンが、うちの長物研磨加工のノウハウ集大成だよ・・・」。誇らしげに鈴木マイスターが見せるのが「遠州工業特製 長物部品仕様センタレス研磨機」だ。このマシンは長物部品専用のセンタレス研磨機で、世界でも遠州工業にしかない特注の高性能マシンだ。

「とにかく、長物の研磨加工ならウチに任せてくれ!」。言い切る鈴木マイスター。その自信は長年の経験と実績に裏打ちされた、確かなノウハウに基づくものなのだ! (次回に続く!)



この一冊で、長物研磨加工の全てが分かる

『長物研磨加工 技術ハンドブック』

遠州工業ではこの度、長物研磨加工のノウハウをまとめた「長物研磨加工技術ハンドブック」を発行いたしました。今ならなんと**無料プレゼント中!!** 同封のFAX用紙でお気軽にお申し込み下さいね。

私も請求しなくっちゃ!



編集後記

「エンコーズニュース5月号」をお読みいただきまして誠にありがとうございます! 今後も、皆様にとってお徳情報満載なニュースをお届けしていこうと考えております。ぜひ、次号も読んでみてください。それでは、また次号でお会いしましょう。

【担当: 福田 真奈美】

コストダウン 情報満載 **エンコーズニュース** ENKOH'S News

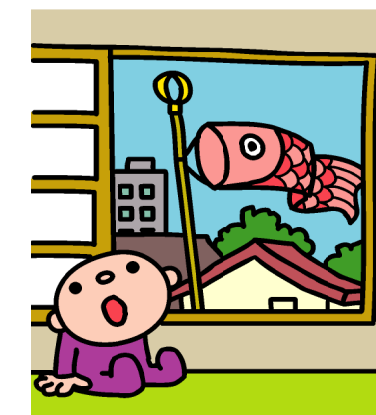
発行: 遠州工業株式会社 〒432-8058 静岡県浜松市南区新橋町 662-1
TEL: 053-447-4111 FAX: 053-448-1509
E-mail: Email: ss@enshu-ko.co.jp

今月のコラム【こいのぼり】

みなさん。はじめまして遠州工業の福田と申します。早いもので、5月になりもうすっかり暖かくなりましたね。

5月といえば、私は「こいのぼり」の思い出がたくさんあるんです。うちの息子がまだ小学生の時には、毎年こいのぼりを押し入れから引っ張り出してきて、一緒にこいのぼりや五月人形を飾っていました。

でも、息子ももうすっかり大きくなって、今年で高校生になりました。だからもう、こいのぼりは飾らなくなって五月人形だけだと、ちょっと寂しい気がします・・・



でも、息子が部活でバレーボールをしているので去年のゴールデンウィークには、息子の応援をするためにバレーボールの試合を見に行きました。とっても上手でビックリ! 今年の春から、高校でもバレーボール部に入部するんですって! 部活も大切だけど勉強もしっかりがんばってね!!

息子はほんとにバレーが大好きで、私も影響を受け、今ではすっかり、バレー好きになっちゃいました(笑) 自宅でもバレーの試合がテレビで放送されると、一緒によく観戦しています。

息子とのこいのぼりを一緒に飾る時間は、今ではバレーボールの時間に変わっちゃいましたが、やっぱり家族一緒に過ごす時間はほんとにいいものですね。皆様も、時間があれば子供と一緒に過ごしてみたいかがでしょう(笑)



浜松の5月といえば! 浜松祭り

「浜松祭り」は、毎年5月のゴールデンウィークに開催されます。花火の合図とともに、遠州灘を臨む中田島砂丘の凧揚げ会場では、大凧がいっせいに五月の空へ舞い上がります。まず揚げられるのは長男の誕生を祝う「初凧」。まつりの正装をまとった小さな「主役」も父親に抱かれてその瞳で自分の凧を追います。続いて激闘を鼓舞するラッパの音とともに数百人が入り乱れて闘いが始まります。凧揚げ合戦の勇壮さは、太さ 5mm の麻糸を互いに絡ませ、摩擦によって相手方の糸を切ることにあります。このとき糸が焼け白煙が立ち上がり、焦げた匂いが漂います。凧は風そして腕。興奮が興奮を呼び、会場をぐるりと取り囲む大観衆からはどよめきが起こります。この興奮は、浜松祭り以外では絶対味わえません!! ご興味を持ちましたら、ぜひ来年は「浜松祭り」に来て下さいね。



遠州工業ニュース!

あなたの町にも
エンコーズの
キャラバンカーが
やって来る!!



ニュース① キャラバンカー搭載機種のご全貌!!



キャラバンカー三人衆

キャラバンカー三人衆が明かす

知ってるようで知らないボール盤!!
実はこんな機能が付いているボール盤があるんです。そんなボール盤の代表的な機能である「自動送り」と「タップ兼用ボール盤」の状態について説明すると...

キャラバンカー搭載機種

- ・ESD-350S (スタンダードボール盤)
- ・ESD-350NT (タップ兼用ボール盤)
- ・ESD-350AF (自動送りボール盤)

自動送り装置付きボール盤 (ESD-350AF)

① **穴あけ深さの設定**
目盛をあけたい穴の深さに設定します。

② **切り替えレバーを選択**
自動と手動の切り替えレバーを自動側に切り替えます。

③ **クラッチを入れる**
ハンドルを右斜め下に倒すと自動送りがかかり、設定した深さまで穴があき、自動的に主軸が戻ります。

タッピング兼用ボール盤 (ESD-350NT)

① **タップ深さの設定**
目盛を立てたいタップの深さに設定します。

② **セレクトスイッチを選択**
タップとドリルのセレクトスイッチをタップ側に選択します。

③ **ハンドルを下げる**
設定したタップ深さまでハンドルを下げると、自動的に主軸が逆転しタップが抜けます。

もっとエンコーズボール盤の事を詳しく知りたい方はお気軽にご連絡下さい!!
TEL:053-447-4111 FAX:053-448-1509 (担当:長嶋)

エンコーズ プレゼント情報 **無料プレゼント中!!**

ボール盤 総合カタログ

業界ナンバーワンの品揃え。圧倒的な見易さ!!
信頼の3年間保証!!
同封のFAX用紙でお気軽にお申し込み下さい。

エンコーズ プレゼント情報 **無料プレゼント中!!**

失敗しないボール盤の使い方

この一冊でボール盤の全てが分かる。
工場に必携の1冊です。
同封のFAX用紙でお気軽にお申し込み下さい。

今月のコストダウン情報!

これからは熱処理も
遠州工業に頼も〜!



遠州工業の熱処理加工事業部を統括する岡田キングマイスター

不可能を可能にする!!
遠州工業の熱処理サービス!!

浸炭熱処理から、高周波焼入れまで、遠州工業ではあらゆるワークに対する熱処理サービスをやっています。
熱処理へのあらゆるお問い合わせ・ご質問は、当社の熱処理事業を統括する、岡田キングマイスターまでお気軽にどうぞ。

遠州工業が可能にする、熱処理技術3つの不可能!!

	<p>3つの不可能-その① 熱処理後、タップが立てられる</p> <p>精度を要するワークの場合、熱処理時のひずみの影響を排除するため、熱処理後にタップを立てる必要があります。遠州工業では、防炭処理を施す事によって、熱処理後のタップ立ても可能になります。</p>	<p><防炭処理部品></p> <ul style="list-style-type: none"> ・自動車部品 ・二輪車部品 ・エレベーター重要保安部品 ・その他産業機械部品
	<p>3つの不可能-その② 大物平面への高周波焼入れ</p> <p>高周波焼入れは、丸物ワークだけに対応するものではありません。高周波コイルや、治具を工夫することにより、平面にも高周波焼入れを施すことができます。</p>	<p><大物平面への高周波焼入れ部品></p> <ul style="list-style-type: none"> ・工作機械滑動面 ・大型歯車 ・その他産業機械部品
	<p>3つの不可能-その③ 巨大ワークへの対応</p> <p>大型サイズのワークへの熱処理は、焼きムラや高度のバラつきへの対応など、実績やノウハウが求められる分野です。遠州工業では、ワーク一個から大型サイズのワークの熱処理に対応いたします。</p>	<p><対応可能なサイズ></p> <ul style="list-style-type: none"> ・長さ1mまでの長物ワーク ・重量100kgまでの重量ワーク

ワーク1個から、対応いたします。お見積・お問い合わせはこちらまで。お気軽にどうぞ!!
TEL:053-447-4111 FAX:053-448-1509 (担当:岡田)

エンコーズニュースWEB情報



「熱処理加工.COM」のリニューアル情報!!
「熱処理加工.COM」に「高周波焼入れ」に関する技術情報をリニューアルいたしました。
また「高周波焼入れ価格表」を合わせてアップ!
ご発注の際に便利です。
高周波焼入れの情報も、「熱処理加工.COM」までどうぞ。

カチッ! **今すぐクリック!!**

熱処理加工 検索

URL:【<http://www.netsushorikakou.com/>】